

IRON MAN MARK III

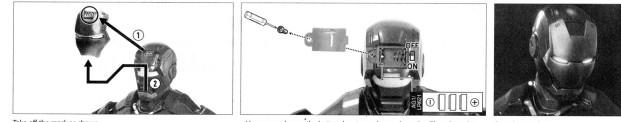
STEPHEN MOORE

1/6TH SCALE COLLECTIBLE FIGURE

USER GUIDE

- P. 3 A. LED LIGHT-UP FUNCTIONS | LEDライトアップ機能について
- P. 4 A. LED LIGHT-UP FUNCTIONS | LEDライトアップ機能について
- P. 5 B. FIGURE STAND | 台座について
- P. 6 C. REMOVABLE ARMOR PLATES | 上半身のアーマーについて
- P. 7 D. INTERCHANGEABLE TORSO FOR THREE-POINT LANDING POSE | 着地ポーズについて
- P. 7 E. INTERCHANGEABLE FOREARM ARMOR | 差し替え用前腕パーツについて
- P. 7 F. ARM MOVEMENT | 腕部の可動について
- P. 8 G. INTERCHANGEABLE ARMOR PARTS | 差し替え用について
- P. 8 H. LEG MOVEMENT | 脚部の可動について
- P. 8 I. AIRBRAKE DEPLOYMENT SYSTEM | エアブレーキとエアフリップについて
- P. 9 CAUTION | ご注意
- WARNING | ライトアップに関するご注意

A. LED LIGHT-UP FUNCTIONS | LEDライトアップ機能について



Take off the mask as shown. マスクを取り外します。

Unscrew and open the battery box to put in new batteries. Three batteries (AG13/AA) are included. 製品には電池(AG13/AA)が付属します。ドライバーを使用してバッテリーボックスを開けてください。

Complete as shown. 完成です。

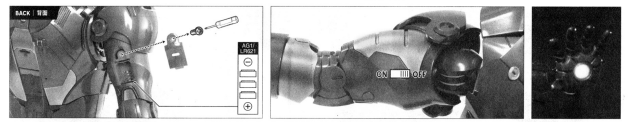


Unscrew and open the battery box to put in new batteries. ドライバーを使用してバッテリーボックスを開けてください。

Three batteries (AG13/AA, 1.5V) are included. 製品には電池(AG13/AA)が付属します。ドライバーを使用してバッテリーボックスを開けてください。

Complete as shown. 完成です。

P. 3

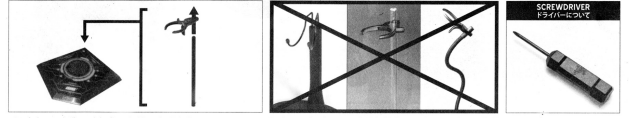


Unscrew and open the battery box to put in new batteries. ドライバーを使用してバッテリーボックスを開けてください。

Three batteries (AG13/AA, 1.5V) are included. 付属の電池(AG13/AA)を入れます。

Complete as shown. 完成です。

B. FIGURE STAND | 台座について



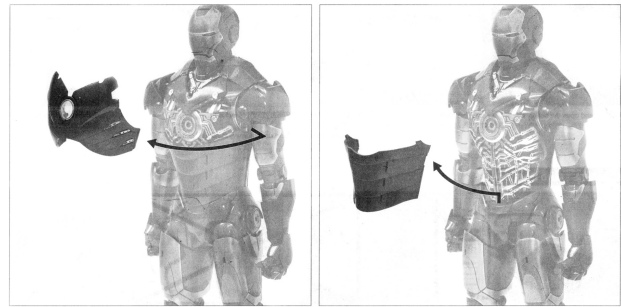
Attach the metal plate and the figure holding clip to the base according to the figure. 台座に金属プレートとフィギュア保持クリップを正しく取り付けます。

Don't use other figure stands with this figure, otherwise, the stand will be damaged due to figure's weight. 本品以外のフィギュアスタンドは使用しないでください。フィギュアの重量により破損する恐れがあります。

Complete as shown. 完成です。

P. 4

C. REMOVABLE ARMOR PLATES | 上半身のアーマーについて

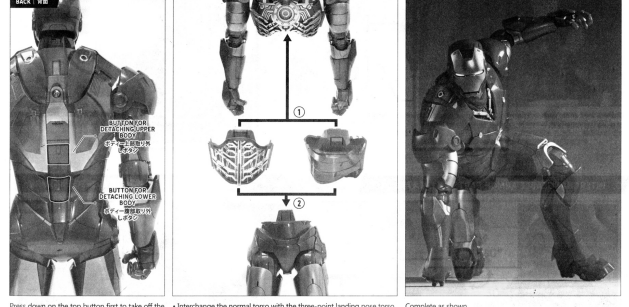


It is suggested to first remove the chest armor. 最初に胸部アーマーを取り外してください。

The torso armor can now be detached. 次に胴体のアーマーを取り外します。

P. 5

D. INTERCHANGEABLE TORSO FOR THREE-POINT LANDING POSE | 着地ポーズについて



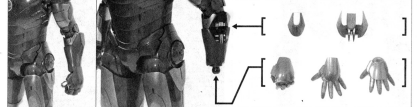
Press down on the top button first to take off the upper body. Press down on the lower button to take off the torso. 胴体上部のボタンを押し、ボディ上部を取り外してください。次に下のボタンを押し、胴体と下半身を取り外してください。

Interchange the normal torso with the three-point landing pose torso. 胴体を取り換え、着地ポーズボディに変換してください。

Complete as shown. 完成です。

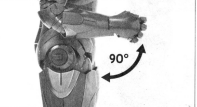
P. 6

E. INTERCHANGEABLE FOREARM ARMOR | 差し替え用前腕パーツについて



The indicated armor parts and palms can be attached onto the figure accordingly. 画像の差し替え用前腕パーツとハンドパーツが付属します。

F. ARM MOVEMENT | 腕部の可動について



The arm can be raised within 90°. 肘は垂直方向に90度まで動かせます。

H. LEG MOVEMENT | 脚部の可動について



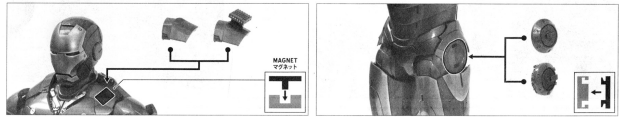
Figure's legs can be raised within 35°. 脚部は上下への約35度まで動かします。

Legs can be pushed up for easier positioning of the legs. 脚部を押し上げることで、脚の位置決めが容易になります。

Don't hold the legs too tightly, otherwise, the high armor may collide and lead to paint fading. 脚部を強く握ると、高アーマー同士が衝突し、塗料が剥がれる恐れがあります。

The legs can now be moved to preferred position within 75°. 脚部は任意の位置まで動かすことができます。

G. INTERCHANGEABLE ARMOR PARTS | 差し替え用について



Two styles of shoulder armor parts can be attached onto the figure accordingly. 画像の差し替え用前腕パーツとハンドパーツが付属します。

Two styles of countermeasure dispensers can be attached to the figure accordingly. 画像の2種類の腕部のパーツが付属します。

P. 7

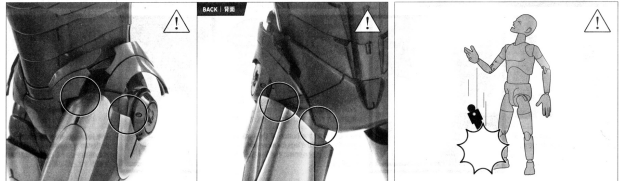
I. AIRBRAKE DEPLOYMENT SYSTEM | エアフリップとエアブレーキについて



Open the indicated air flaps to the preferred angles. 背中側のエアフリップを開き、お好みの角度に調整してください。

The air flaps can move upward within 30°. エアブレーキは30度まで上げられます。

P. 8



Be careful when handling the figure, otherwise, the indicated armor parts may collide and lead to paint fading. 塗装剥がれの原因につながる恐れがありますので、アーマー同士がぶつからないようご注意ください。

The figure is heavy in weight. Please handle with care. 本品は動作時の電圧や重量により人や物の破損につながる恐れがあります。取り扱いにはご注意ください。

WARNING | ライトアップに関するご注意

- Don't mix old and new batteries.
- Don't mix alkaline, standard (carbon-zinc) or rechargeable (nickel-cadmium) batteries.
- Batteries installation and parts assembly should be done by an adult.
- Don't look at the LED light directly, it may be harmful to eyes.
- Please change the battery and observe the status of battery regularly to avoid leakage which may cause damage to the product and its electrolytic system.

Note: The above situations are not included in maintenance nor replacement.

P. 9